

Note de version

09-06-2021

1. Evolutions

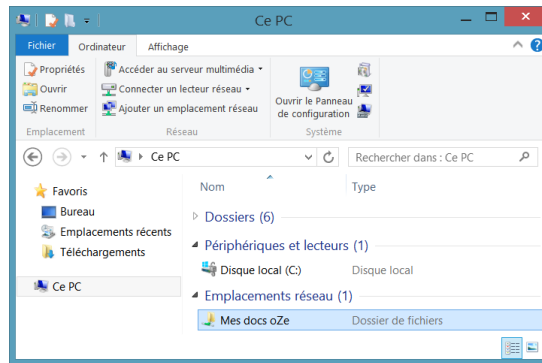
Mes documents & Espaces collaboratifs



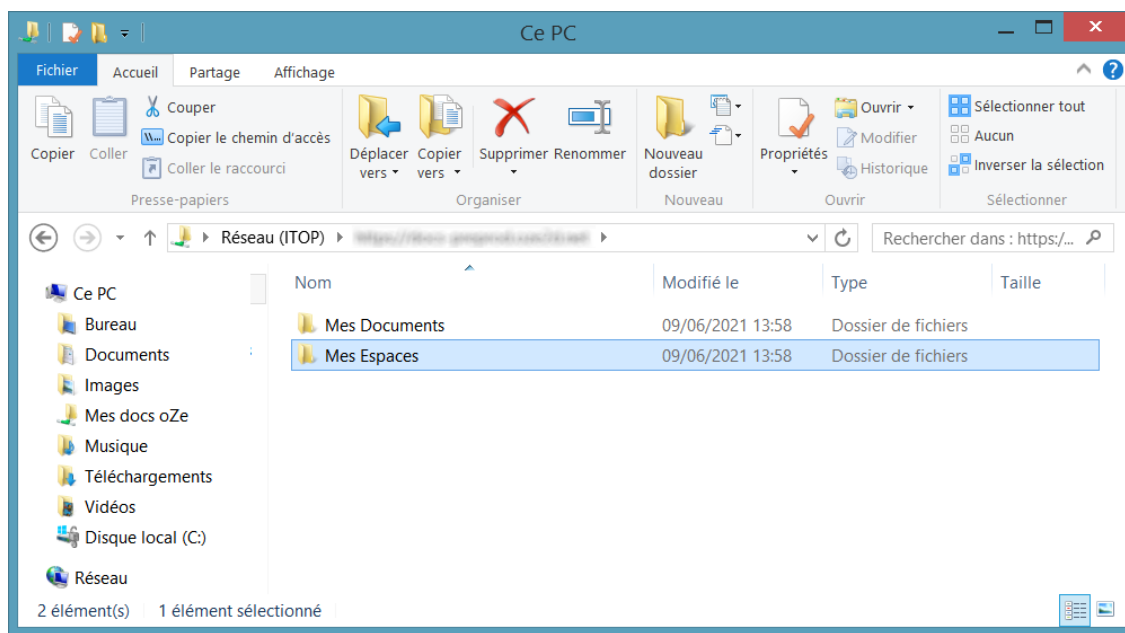
Les propriétaires et modérateurs des espaces collaboratifs peuvent désormais accéder aux dossiers des documents de leurs espaces directement via un lecteur réseau sur leur ordinateur, leur tablette ou leur smartphone, pour faciliter le transfert de documents au travers d'un **accès WebDav**.

Pour mémoire, la mise en place d'un tel lecteur réseau (ou emplacement réseau) se fait toujours via l'icône de paramétrage, accessible à tout utilisateur dans l'Oz'App « Mes documents ».





Dans les lecteurs réseaux créés par ce paramétrage, apparaissent désormais à la fois les documents personnels de l'utilisateur, et un dossier « Mes espaces » regroupant les espaces collaboratifs dont il est propriétaire ou modérateur, et dans lesquels il peut donc librement gérer les fichiers partagés.



Espaces collaboratifs



- Dans le paramétrage des utilisateurs et rôles d'un espace collaboratif, une information détaillée a été ajoutée, sur les droits associés à chacun des rôles affectables aux membres.

Utilisateurs et rôles



Propriétaire de l'espace

- Paramétrage de l'espace
- Modération des actualités, liens et articles
- Ajout d'éléments sans modération dans toutes les rubriques

Nouveau propriétaire



Modérateurs de l'espace

- Création d'actualités, liens, articles ou documents sans modération
- Modération des actualités, liens et articles
- Mêmes droits de base que les lecteurs

Modérateurs



- Le paramétrage de l'espace collaboratif, qui comportait trois étapes réparties sur trois pages différentes, est désormais synthétisé sur une seule page.

Informations générales

Nom de l'espace*

Fédération de parents d'élèves

Description de l'espace (facultative mais recommandée)

Vignette



+ TELECHARGER

Paramétrage des dates

Date d'activation :

Du

Début

24/11/2020

Au

Fin

14/08/2021

Date de suppression* :

Le

Suppression

14/08/2021

Choix des Oz'Apps et Outils disponibles dans l'espace

Services



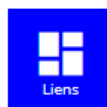
Fils d'actualités



Articles



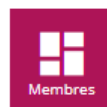
Documents



Liens



Agenda



Membres



Options

Fils d'actualités

 Autorise les commentaires Autorise les likes

Articles

 Autorise les commentaires Autorise les likes

Liens

 Autorise les commentaires Autorise les likes

Utilisateurs et rôles

Propriétaire de l'espace

- Paramétrage de l'espace

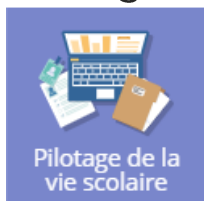
- Modération des actualités, liens et articles

- Ajout d'éléments sans modération dans toutes les rubriques

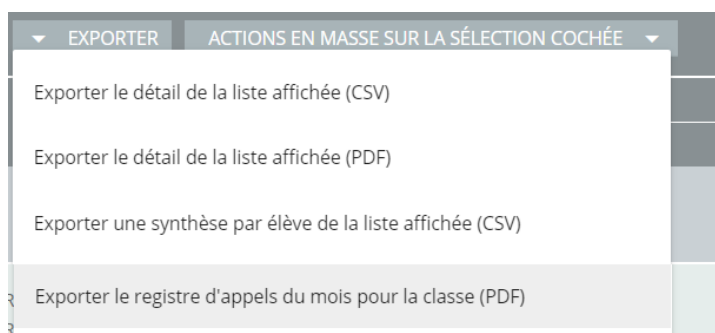
Nouveau propriétaire



Pilotage de la vie scolaire (1^{er} degré)



Il est désormais possible, lorsqu'on a sélectionné dans les filtres une classe spécifique et un mois spécifique, d'accéder à une option d'export du registre d'appels du mois en format PDF.



Les données sont exportées en respectant le format en usage dans les établissements scolaires.

Registre d'appel mai 2021		Présences totales		96%	Présences matin		96%	Présences après-midi		96%																													
		Possibles	640		Possibles	360		Possibles	280																														
		Réelles	616	Réelles	347	Réelles	269																																
● : Présence		R : Retard		- : absence le matin		: absence l'après-midi		+ : absence journée complète																															
R : Absence justifiée		NR : Absence non justifiée																																					
Nombre d'élèves inscrits 20		S	D	L	M	M	J	V	S	D	L	M	M	J	V	S	D	L	M	M	J	V	S	D	L	Pre	Abs	Abs		%									
		1	2	3	4	5	6	7	8	9	10	11	12	13	14	15	16	17	18	19	20	21	22	23	24	25	26	27	28	29	30	31	(1/2j)	(1/2j)	R	NR			
	Abderrahim	27/01/2011	●	●	●	●	●	●	●	●	●	●	●	●	●	●	●	●	●	●	●	●	●	●	●	●	●	●	●	●	●	●	●	●	●	●	●	●	100%
	Liam	11/12/2011	-	●	R	●	●	●	●	●	●	●	●	●	●	●	●	●	●	●	●	●	●	●	●	●	●	●	●	●	●	●	●	●	●	●	●	96%	
	Liam	12/12/2011		+	●	R	●	●	●	●	●	●	●	●	●	●	●	●	●	●	●	●	●	●	●	●	●	●	●	●	●	●	●	●	●	●	●	93%	
	Sandro	19/02/2012	●	●	●	●	●	●	●	●	●	●	●	●	●	●	●	●	●	●	●	●	●	●	●	●	●	+	+	+	●	●	●	●	●	●	81%		
	Ilian	09/09/2010	●	●	●	●	●	●	●	●	●	●	●	●	●	●	●	●	●	●	●	●	●	●	●	●	●	●	●	●	●	●	●	●	●	●	●	100%	

2. Correctifs principaux

- **Elèves** : Désormais, lorsqu'un élève est sélectionné dans l'Oz'App affichée sur le tableau de bord, il reste bien sélectionné dans tous les cas de figure lorsque l'Oz'App est ouverte en grand format (#18761).
- **Messagerie intégrée** : Le contenu des mails est bien désormais visible dans la messagerie intégrée sur iPad ou sur iPhone, comme dans Outlook (#18846).